

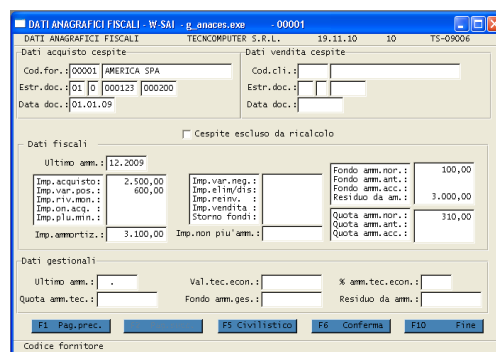
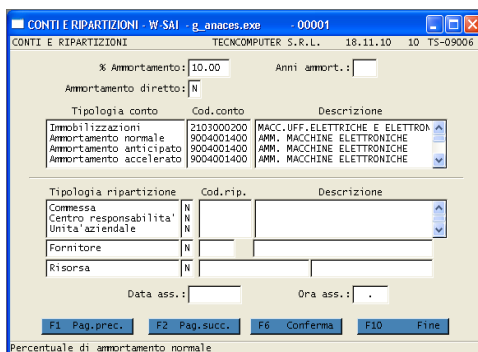
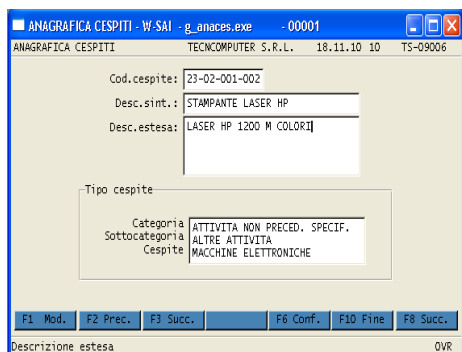


## Modulo Cespiti

La gestione dei Beni Ammortizzabili, perfettamente integrata nella gestione contabile, oltre a gestire la situazione dei progressivi e delle variazioni di ogni cespite aziendale, permette anche di automatizzare le operazioni contabili di acquisto e vendita totale.

L'archivio delle Anagrafiche Cespiti, diviso in categorie e sottocategorie, contiene tutte le informazioni necessarie per una completa gestione dei Beni Ammortizzabili :

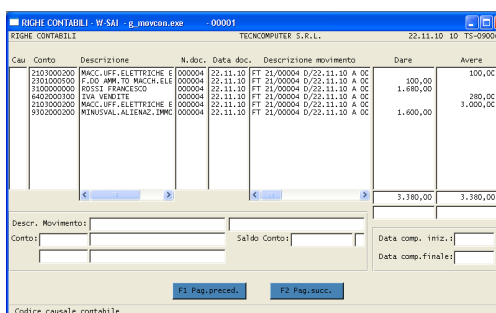
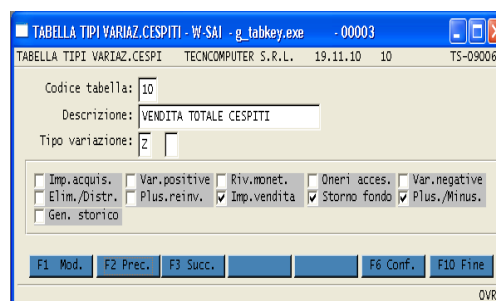
- Categoria, sottocategoria di appartenenza.
- La tipologia di ammortamento (Diretto o indiretto tramite fondo)
- I conti contabili collegati per la rilevazione automatica dei valori del cespite, dell'ammortamento e del relativo fondo, nonché della plusvalenza / minusvalenza in fase di vendita
- I codici di ripartizioni (Contabilità Analitica) per i quali dovrà essere effettuata l'attribuzione dei costi
- La data di inizio utilizzo
- Le percentuali di ammortamento (selezionabili dalla tabella ministeriale precaricata)
- Numero dei mesi per il calcolo ammortamento (in caso di calcolo per frazione di anno)
- I progressivi quali l'importo di acquisto, delle variazioni positive/negative (Note credito/debito), della vendita, dello storno fondi, del fondo ammortamento, del residuo da ammortizzare e della quota di ammortamento ultima.



Nella "Tabella tipi variazione", l'utente ha la possibilità di creare le causali per la movimentazione del cespite : l'acquisto iniziale e successivo, eventuali variazioni o rivalutazioni monetarie, eliminazioni e vendite parziali / totali ; per ognuna di esse, sarà sufficiente definire i progressivi del cespite, che saranno aggiornati automaticamente in fase di conferma del movimento.

Il caricamento dei movimenti può avvenire in maniera manuale o automatica :

- **Manuale**  
Inserendoli direttamente con la causale specifica e tutti i dati relativi al movimento ( data, eventuali dati anagrafici, importo ), tramite la "Gestione Variazioni Cespiti"
- **Automatica**  
Dalla contabilità, solo per l'acquisto e la vendita totale, tramite le relative scritture contabili.  
( Per l'acquisto oltre al movimento, verrà inoltre generata l'anagrafica; per la vendita totale, saranno generate anche le rilevazioni contabili dello storno del fondo, della minusvalenza o della plusvalenza).



Il calcolo delle quote, oltre all'aggiornamento dei progressivi di ogni cespite, consente di generare automaticamente le scritture contabili di ammortamento. Tutti gli ammortamenti effettuati, verranno poi archiviati nello "Storico ammortamenti", la cui funzione permette di gestire anche il caricamento manuale di quelli già avvenuti negli anni precedenti.

La stampa del LIBRO CESPITI, e' prevista in forma Analitica e sintetica; è inoltre possibile effettuare varie stampe quali, situazioni generali, elenchi delle movimentazioni annuali e simulazioni di calcolo quote per anno o per determinato numero di mesi.