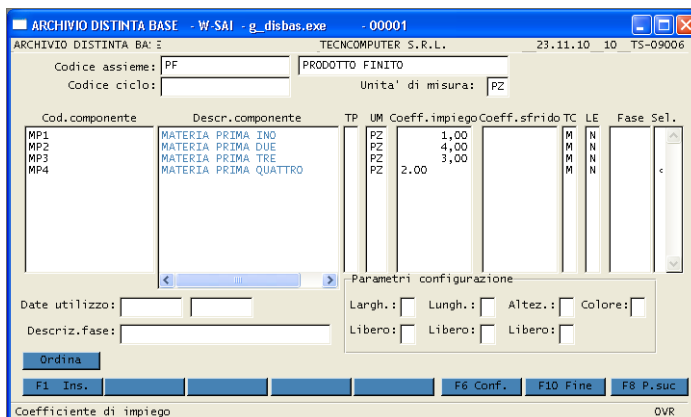


Modulo Distinta Base

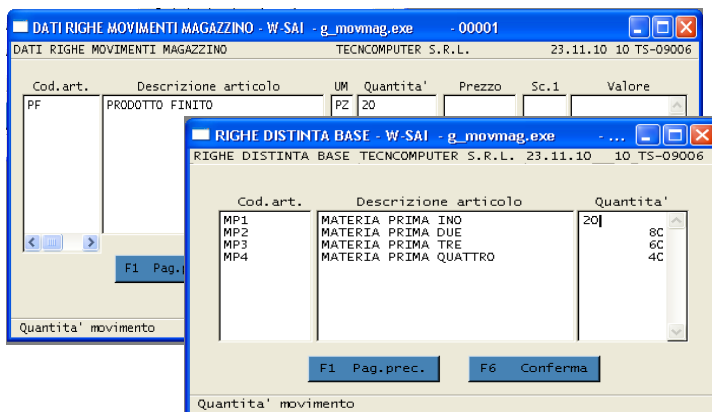
Il modulo Distinta Base permette di definire i dati strutturali del Prodotto Finito.

In particolare, è possibile definire livello per livello (sino a 9 livelli in cascata), le componenti (Materie prime) necessarie per realizzare un codice assieme (Semilavorato o Prodotto finito).



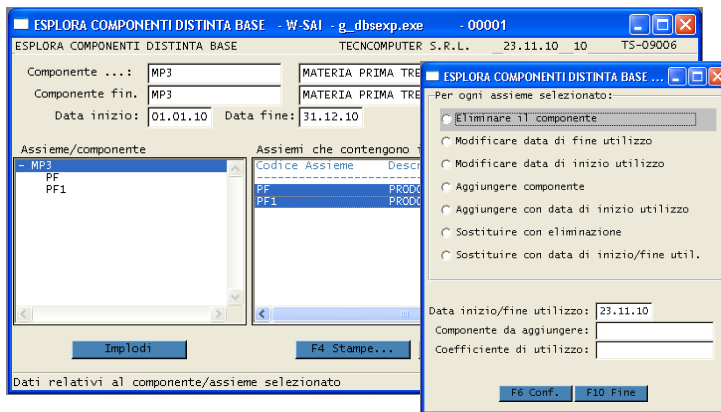
La struttura così predefinita, permetterà poi in fase di caricamento dell'operazione di magazzino "Carico da lavorazione", di generare automaticamente i movimenti di carico del prodotto finito e di scarico delle materie prime utilizzate per la sua produzione.

E' altresì importante rilevare che, le quantità di impiego di ogni materia definite in fase di creazione Distinta base, possono anche essere modificate direttamente nel movimento di lavorazione.



Le funzioni di "Esplora D. Base" e "Esplora componenti D.B." consentono all'utente di ricercare e gestire la struttura di un qualsiasi Prodotto finito, anche partendo dalla singola materia prima in esso contenuto.

Grazie a questa funzionalità, è infatti anche possibile modificare, eliminare o sostituire una componente anche su più distinte basi, dopo averle selezionate.



Varie stampe permettono inoltre di ottenere elenchi sintetici e analitici di tutte le d.basi caricate, oltre a specifiche liste valorizzate, in cui, il prodotto finito è valorizzato sommando il costo delle materie prime in base al loro ultimo costo di acquisto, al costo medio, o al costo di uno specifico listino di acquisto.

